



société du groupe **3M**

Incendie

Contrôle d'accès

Alarmes - Intrusion

Appels malades
Recherche de personnes



SIRIUS

40W à 100W

230Vac monophasé

Us = TBTS

12Vcc, 24Vcc

Batteries PBE de 7Ah à 65Ah

CONFORMITÉ RÉGLEMENTAIRE

- CEM : rayonnée et conduite :

Emission : NF EN 50 081-1 (résidentiel)
 NF EN 50 081-2 (industriel)
 NF EN 61 000-3-2
 NF EN 55 022 classe B

Immunité : NF EN 50 082 - 1 (résidentiel)
 NF EN 61 000-6-2 (industriel)

- DBT : Sécurité :

NF EN 60 950

- Normes Systèmes intrusion

Française : NFC 48 211 : 1989 (Type 1 et 2)
 Européenne : NF EN 50131-6 (Grade 1 et 2)
 Avec protection et signalisation défaut source
 de sécurité : NF EN 50131-6 (Grade 3)

Alimentations - chargeurs ininterrompibles à découpage avec dispositif contre la fraude

Existent en module à intégrer,
en coffret mural avec ou sans volume batterie,
en rack 3U pour baie 19"

Une gamme qui intègre :

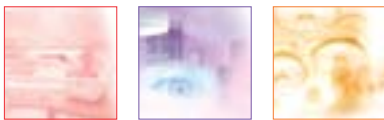
- 3 voyants d'états
- 4 reports d'alarmes par contacts secs à logique positive
- un dispositif de vérification et maintien de la pleine charge de la batterie
- une protection des batteries contre les décharges excessives
- une compensation de la tension de charge en fonction des variations de température (modèles 60W et 100W).

SIRIUS MC, SIRIUS GC, SIRIUS F3U, SIRIUS platine,...

Prévus pour recevoir les options (montées usine) :

- carte 5 départs Vcc utilisateur fusibles
- grade 3

Sortie auxiliaire 14,2V 1A sur modèle 12V pour sirènes auto-alimentées déportées



► CARACTERISTIQUES ELECTRIQUES :

Entrée :

- Classe de protection : I
- Catégorie de surtension : II
- Alimentation 230Veff. mono -15%+10%, 45/55Hz
- Rendement > à 80% à charge nominale
- Fréquence de découpage : 100kHz
- Courant d'appel Idmax.(2ms) : 25A
- Courant primaire Ipeff. max. à charge nominale :
modèles 40W : 0,3A modèles 100W : 0,8A
Disjoncteur amont obligatoire de type D (thermique retardé)
- Puissance nominale : 40W, 60W et 100W

Consommation propre de l'alimentation sur la batterie (secteur absent) :

Grade	Icons. (mA)	Capacité en Ah propre à l'alimentation (12V ou 24V N)			
		8h	12h	36h	72h
1 - 2	55	0,55	0,76	1,99	3,99
3	65	0,65	0,90	2,35	4,70

Dans le calcul de la capacité batterie, ne pas oublier d'ajouter la valeur indiquée dans ce tableau

Sortie (Tension nominale 12V et 24V) :

- Tension de sortie Us à mi-charge et 25°C : 13,6V et 27,2V $\pm 0,5\%$ compensée en température : de -2 à -4 mV/°C de 5 à +45°C (batteries plomb à recombinaison à 2,26V/elt) pour les modèles 60W et 100W
- Régulation statique et dynamique < 5% pour des variations cumulées de la tension d'entrée et de la charge (de 10 à 90%)
- Ondulation résiduelle HF crête à crête < 4% de UN (20MHz - 50 Ohms)
- Ondulation résiduelle BF eff. < 0,2% de UN
- Limitation du courant de court-circuit : de IN à IN +15% pour une tension de sortie > à 40% de UN (en dessous : arrêt du redresseur puis redémarrage cyclique)
- Relais électromécanique (pouvoir de coupure Inominal) seuil de tension de commande d'ouverture < à 10,5V et 21V $\pm 2\%$

Sortie auxiliaire (uniquement sur les modèles 12V) :

- Tension de sortie : 14,2V $\pm 2\%$
- Courant de sortie limité à 1A
(en cas d'utilisation de la sortie I redresseur = IN -1A)

► SIGNALISATION : VOYANTS ET REPORTS D'ALARMS (sécurité positive)

Trois voyants indiquent l'état de l'alimentation électrique :

- Le voyant vert présence secteur allumé indique la présence d'une tension en entrée de l'alimentation
- Le voyant jaune défaut tension basse (ou tension d'alerte) indique une tension de sortie < à 11,3V et 22,5V $\pm 2\%$. Il s'éteint après le déclenchement (ouverture) du relais de protection contre les décharges profondes de la batterie (CTB)
- Le voyant jaune défaut batterie (ou source de sécurité) allumé indique l'absence du courant de charge ou d'entretien du circuit batterie (fusible ou circuit batterie défectueux "ouvert")

Quatre reports d'alarmes (logique positive) à contacts secs :

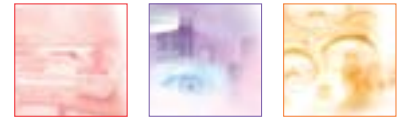
- Trois relais et leurs connecteurs sont associés à ces trois voyants de signalisation (Présence secteur, Défaut tension basse, Défaut batterie). Ils renvoient une alarme lorsque le voyant associé est éteint.
- Deux contacts d'auto-protection (obligatoires dans les applications de protection des biens) associés à un connecteur : L'alarme est déclenchée si le capot est ouvert ou si le coffret est "arraché" du mur.

► CONDITIONS D'ENVIRONNEMENT

- Température de stockage : -25°C à +85°C
- Température ambiante de fonctionnement : -10°C à +55°C
Module Rk : -10°C à +40°C (au delà de 1000 m les températures maximales sont abaissées de 5% tous les 1000m)
- Humidité relative : < 85% sans condensation
- Mode de refroidissement : par convection naturelle

► PROTECTION contre

- Les variations basses de la tension d'entrée
- Les surtensions en entrée
- Les variations hautes de la tension de sortie
- Les inversions de polarités batterie
- Les courts-circuits en entrée (fusible)
- Les courts-circuits en sortie par limitation du courant et fusibles (redresseur / batterie / sortie principale / sortie 14V)
- Décharges profondes destructives des batteries
- Les courants d'appel à la première mise sous tension



► RACCORDEMENT

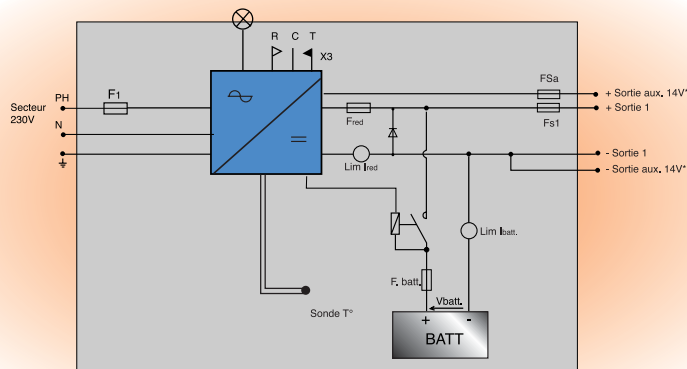
Directement sur les borniers à vis de la carte, avec maintien des câbles assuré :

- Passage des câbles par l'arrière des coffrets (MC, GC) (câbles de raccordement batteries et de la sonde fournis en standard)
- Passage des câbles par l'arrière pour le module F3U
- Passage des câbles par le bas pour la platine à intégrer

	Nb	Blocs de jonction en mm ²
Secteur	2	2,5
Terre EDF	1	2,5
Sortie Principale	2	2,5
Sortie Aux.14V*	2	1,5
Sortie Batterie	2	Cosses Faston (fournies)
Alarmes	12	1,5

► OPTION Grade3 (uniquement sur les coffrets MC et GC)

Elle permet à l'Alimentation Electrique de répondre aux exigences de la norme Européenne NF EN 50130-6 (Gr3) (Risques professionnels) pour la surveillance et le maintien de charge de la source de sécurité (Batterie).



* Sortie auxiliaire uniquement sur les modèles 12V



Coffret IP10

Platine SIRIUS à intégrer

MODELE	POIDS (kg)	DIMENSIONS L x H x P (mm)	REFERENCE	PRIX unit H.T.en €
Platine SIRIUS à intégrer en coffrets ou en armoires				
SIRIUS Platine 12V 8A	1,7	160 x 275 x 105	916 912 0800	350,00
Platine SIRIUS à intégrer en coffrets ou en armoires				
SIRIUS Platine 24V 4A	1,7	160 x 275 x 105	927 924 0400	342,00

◀12V

◀24V

Coffret mural SIRIUS MC

Contact ouverture capot
et arrachement mur avec voyants
et reports d'alarmes



société du groupe 3M

Compartiment batteries séparé

Capacités de batteries autorisées : 7Ah à 38Ah en 12 Vcc

7Ah à 24Ah en 24 Vcc

MODELE	POIDS (kg)	DIMENSIONS L x H x P (mm)	REFERENCE	PRIX unit H.T.en €	
Coffret mural SIRIUS MC					
• Sans batterie (capacités batteries 12V autorisées : 7-10-12-17-24-38 Ah)					
SIRIUS MC 12V 3A	5,4	290 x 350 x 185	928 912 0300	Nous consulter	
SIRIUS MC 12V 5A	5,5	290 x 350 x 185	928 912 0500		
SIRIUS MC 12V 8A	5,6	290 x 350 x 185	928 912 0800		
• Avec batteries livrées dans le même emballage					
SIRIUS MC 12V 3A / 7 Ah	7,9	290 x 350 x 185	928 912 0306		
SIRIUS MC 12V 3A / 12 Ah	10,3	290 x 350 x 185	928 912 0312		
SIRIUS MC 12V 3A / 24 Ah	13,4	290 x 350 x 185	928 912 0324		
SIRIUS MC 12V 5A / 7 Ah	9,4	290 x 350 x 185	928 912 0506		
SIRIUS MC 12V 5A / 12 Ah	10,4	290 x 350 x 185	928 912 0512		
SIRIUS MC 12V 5A / 24 Ah	13,6	290 x 350 x 185	928 912 0524		
SIRIUS MC 12V 5A / 38 Ah	17,5	290 x 350 x 185	928 912 0538		
SIRIUS MC 12V 8A / 24 Ah	13,6	290 x 350 x 185	928 912 0824		
SIRIUS MC 12V 8A / 38 Ah	17,6	290 x 350 x 185	928 912 0838		
• Sans batterie (capacités batteries 24V autorisées : 7-10-12-17-24 Ah)					
SIRIUS MC 24V 4A	5,6	290 x 350 x 185	928 924 0400		
• Avec batteries livrées dans le même emballage					
SIRIUS MC 24V 4A / 7 Ah	10,6	290 x 350 x 185	928 924 0406		
SIRIUS MC 24V 4A / 12 Ah	15,4	290 x 350 x 185	928 924 0412		
SIRIUS MC 24V 4A / 24 Ah	21,6	290 x 350 x 185	928 924 0424		
Options					
SIRIUS Opt GRD3 12V			928 900 9012	Nous consulter	
SIRIUS Opt GRD3 24V			928 900 9024		
Carte 5 départs utilisateur fusibles			905 905 0004		

12V

24V



Coffret IP31

Coffret mural ou à poser au sol SIRIUS GC

Contact ouverture capot
et arrachement mur avec voyants
et reports d'alarmes

Compartiment batteries séparé

Capacités de batteries autorisées : 17Ah à 65Ah en 12 Vcc

MODELE	POIDS (kg)	DIMENSIONS L x H x P (mm)	REFERENCE	PRIX unit H.T.en €
Coffret mural SIRIUS GC				
• Sans batterie (capacités batteries 12V autorisées : 17-24-38-65 Ah)				
SIRIUS GC 12V 8A	10,5	407 x 410 x 225	929 912 0800	Nous consulter
• Avec batteries livrées dans le même emballage				
SIRIUS GC 12V 8A / 65 Ah	34,5	407 x 410 x 225	929 912 0865	
SIRIUS Opt GRD3 12V			928 900 9012	Nous consulter

12V



Coffret IP31

Rack 3U pour baie 19" SIRIUS F3U

MODELE	POIDS (kg)	DIMENSIONS L x H x P (mm)	REFERENCE	PRIX unit H.T.en €
Module SIRIUS F3U pour baies 19"				
SIRIUS F3U 12V 8A	2,5	483 x 133 x 90	926 912 0800	Nous consulter
SIRIUS F3U 24V 4A	2,5	483 x 133 x 90	926 924 0400	

12V

24V



IP30 (module intégré dans la baie)